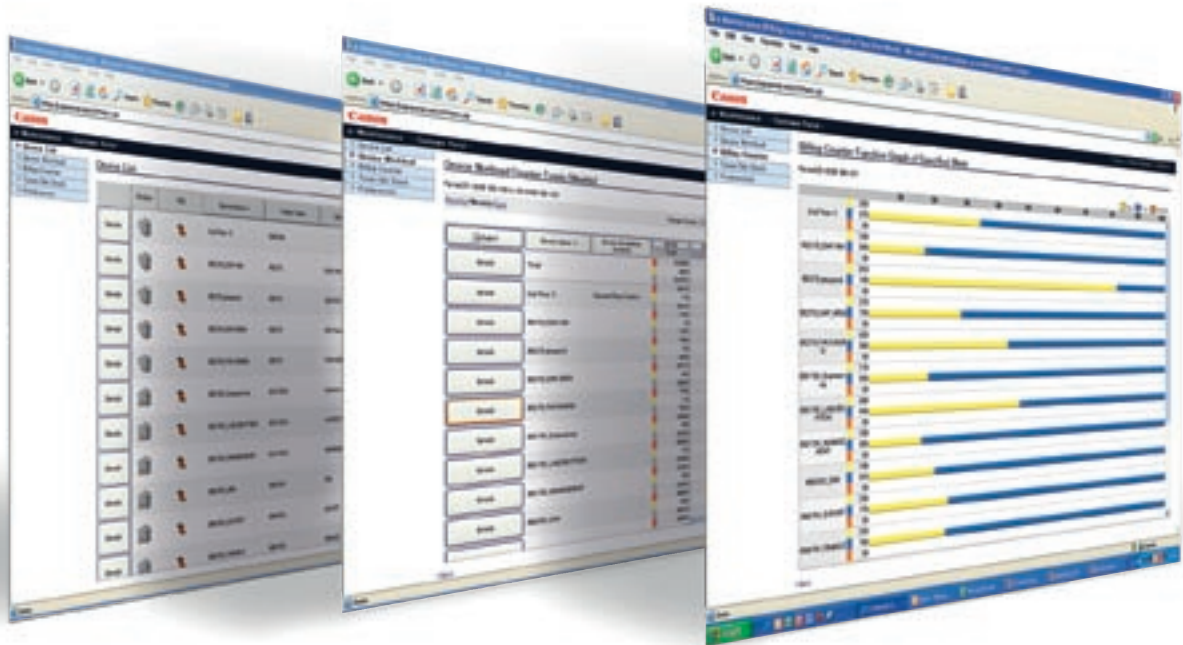


# Probleemloos beheer van uw Canon apparatuur.

eMaintenance

**you can**



**Canon**

Er is nu een veel effectiever manier om uw Canon print-systemen te beheren. Met eMaintenance zijn een aantal tijdrovende taken verleden tijd. Door deze activiteiten te automatiseren, kunt u zich concentreren op andere, belangrijkere activiteiten.

# Kosten besparen, meer automatiseren.

## **Minder tijd kwijt aan beheer dankzij eMaintenance**

Om er zeker van te zijn dat uw maand- of kwartaalfacturen kloppen, worden tellerstandten doorgegeven aan Canon of uw service provider. Als u slechts één printer heeft gaat dit vrij snel, maar hoeveel tijd kost dit als u verantwoordelijk bent voor 5, 10 of 100 systemen? Natuurlijk kunt u werken met schattingen, maar dan moeten facturen op een later tijdstip in overeenstemming met de tellers worden gebracht. En dit brengt weer extra, en dus ongewenst, werk voor de administrators en de boekhouding met zich mee.

eMaintenance automatiseert het hele proces door tellerstandten tijdig en nauwkeurig via internet door te geven zonder dat daar administratieve taken bij komen kijken.

## **Beveiligd en eenvoudig**

eMaintenance voldoet aan de hoogste veiligheidseisen in de branche. Alle communicatie vindt plaats via het internet en maakt daarbij gebruik van uw bestaande infrastructuur. De informatie is versleuteld en alleen toegankelijk voor uw service provider.

## **Ontwikkeld voor Canon apparatuur**

eMaintenance werkt met de multifunctionele systemen en printers van Canon, en een aantal geselecteerde apparaten van andere leveranciers. De Remote Diagnostics functionaliteit is geïntegreerd in Canon's allernieuwste systemen. Neem voor meer informatie contact op met uw leverancier.

#### Overzicht van eMaintenance

- Geautomatiseerd aanleveren van tellerstand
- Remote Diagnostics
- Beheer van verbruiksmaterialen
- Gebruiksprofielen

### Verdere tijdbesparende automatisering met eMaintenance

#### Uptime van uw apparatuur maximaliseren

eMaintenance maakt gebruik van Canon's Remote Diagnostics om alle systemen in het netwerk zorgvuldig in de gaten te houden. Mocht zich een storing voordoen, of werkt uw systeem niet naar behoren, dan ontvangt uw service provider direct en automatisch een melding. Dit maakt een snelle reactie en maximale uptime mogelijk.

De automatische kennisgeving bij storingen bevat waardevolle informatie op basis waarvan medewerkers van het service center snel de meest effectieve oplossing kunnen bepalen – een telefoontje van een productdeskundige of een bezoekje van een monteur. Zo heeft u weer snel de beschikking over een volledig werkende multifunctional.

#### Effectief tonerbeheer

Zelfs het beheer van verbruiksmaterialen kan worden geautomatiseerd. eMaintenance registreert automatisch wanneer de toner bijna op is en bestelt deze direct bij het betreffende service center. Geen frustraties omdat toner op is.

#### Maak gebruiksprofielen

eMaintenance analyseert de status, werkbelasting en gebruikspatronen van elk systeem op afstand – een handige functie bij het bepalen waar en hoe de apparatuur in een grote organisatie het beste kan worden ingezet.



De Remote Diagnostics functionaliteit is geïntegreerd in Canon's imageRUNNER ADVANCE reeks.

✓ eMaintenance zorgt dat u minder tijd kwijt bent aan het bestellen van toner, het controleren van facturen en verhoogt de productiviteit van uw apparatuur.



**Canon**

Canon Inc.  
[www.canon.com](http://www.canon.com)

Canon Europa  
[www.canon-europe.com](http://www.canon-europe.com)

Dutch Edition 0138W151  
© Canon Europa 2009 (1009)

Canon Nederland N.V.  
Bovenkerkerweg 59-61  
1185 XB Amstelveen  
Tel. 020-7149630  
Fax. 020-7149264  
[www.canon.nl](http://www.canon.nl)

Canon Belgium NV/SA  
Berkenlaan 3  
1831 Diegem  
Tel. 02-722 04 11  
Fax 02-721 32 74  
[www.canon.be](http://www.canon.be)